

Peacock Midge

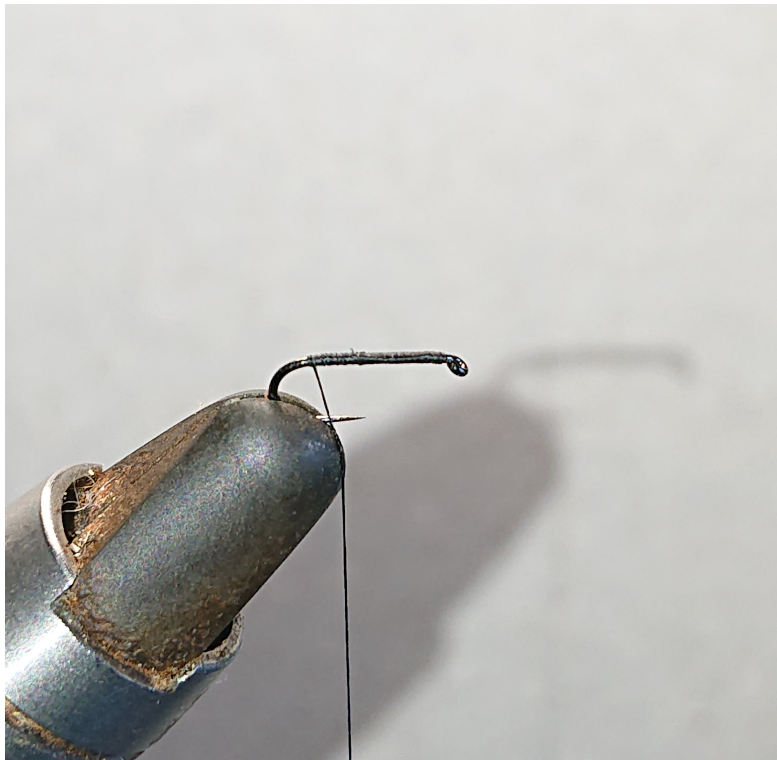


<u>Materialliste:</u>	Haken:	Tunca Expert TE10, Gr. 18-22
	Bindegarn:	Veevus 8/0, schwarz
	Körpermaterial:	1 St. Hahnenhechel, Dun 1 St. Pfauenfieber

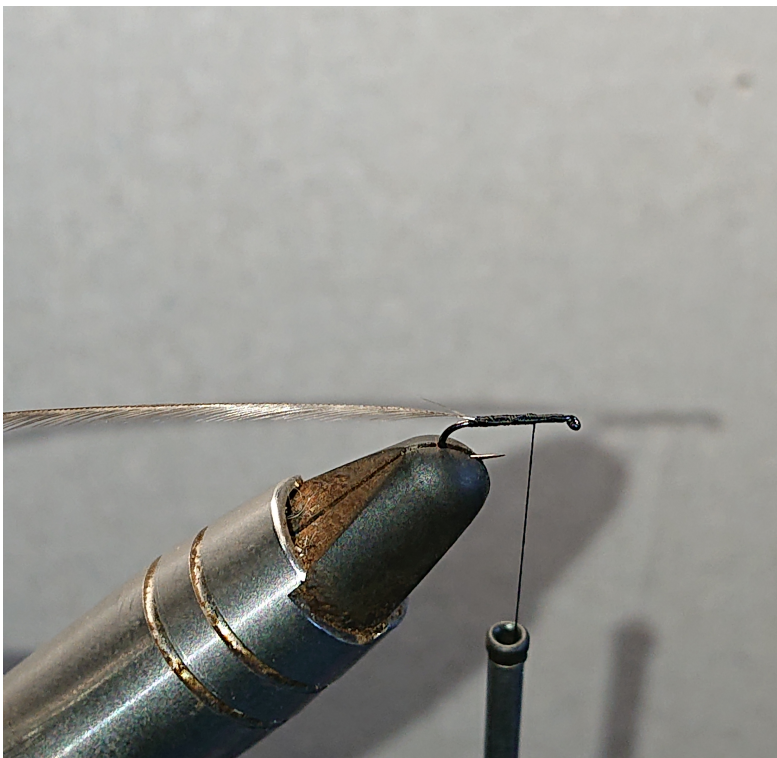


Bindeanleitung

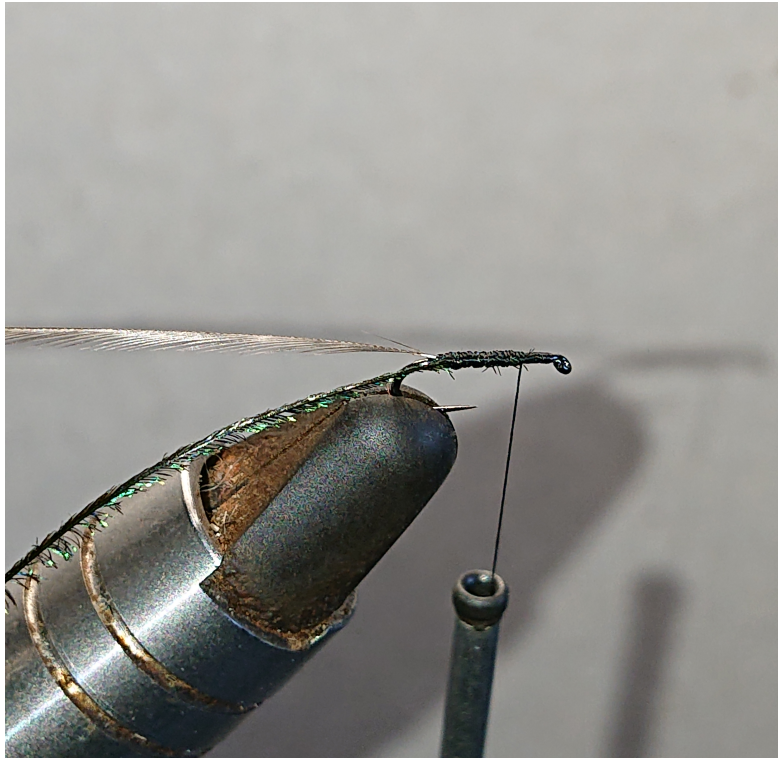
1. Haken einspannen, Bindegarn anlegen und Grundwicklung erstellen.



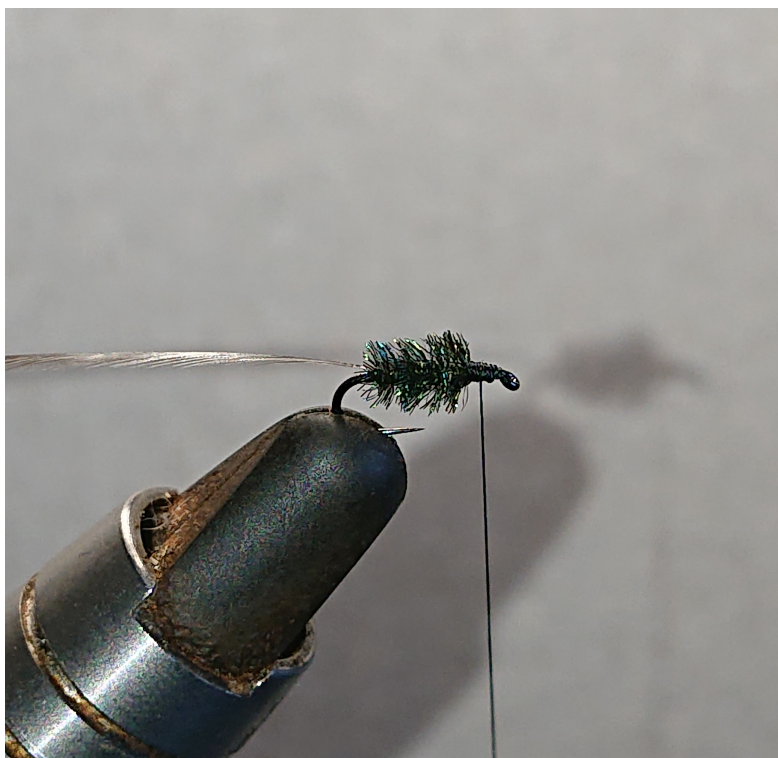
2. Die Hahnenhechel einbinden.



3. Die Pfauenfieber einbinden.



4. Die Pfauenfieber nach vorne winden und damit einen Körper formen.



5. Die Hahnenhechel palmerartig mit 3-4 Windungen, gegen die Einbinderichtung der Pfauenfieber, nach vorne wickeln, am Kopf abfangen und abschneiden.



6. Mit dem Faden ein Köpfchen binden, Mit dem Whip-Finisher abschließen und das Köpfchen mit einem kleinen Tropfen Bindelack sichern.

